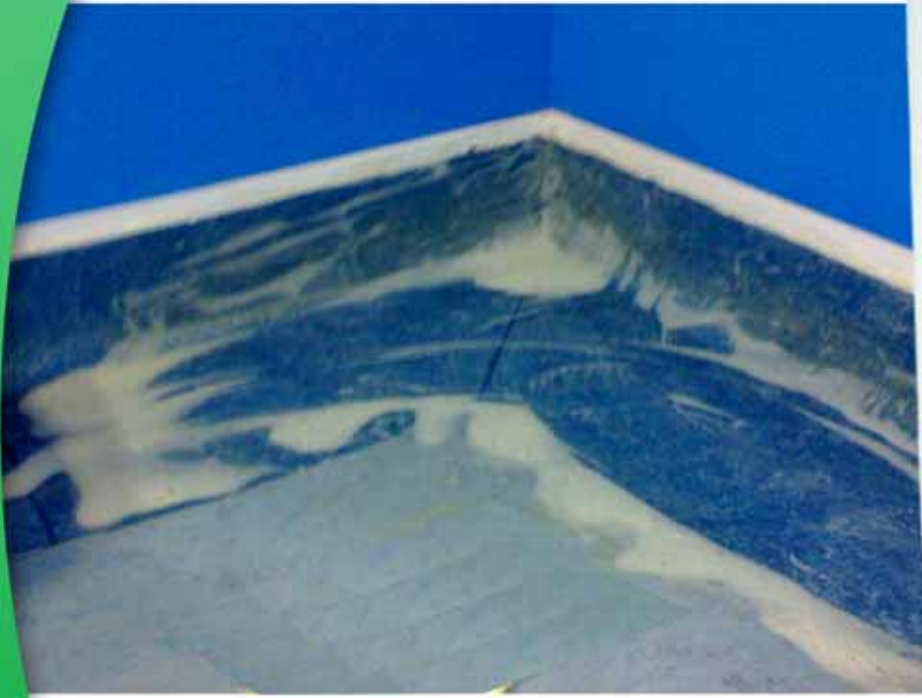


BORDO STRIP

Decerante rapido per accumuli di cera lungo i bordi dei pavimenti

**STOP AI
DETERSOLVENTI!**



- Elimina rapidamente vecchie e numerose stratificazioni di cera lungo i bordi dei pavimenti.
- Riduce drasticamente lo sforzo fisico degli operatori addetti con garanzia di lavoro a regola d'arte.
- Utilizzabile su tutti i pavimenti duri e resilienti



Cod 38250 Cart. 4 Tan. da 5 Kg



Applicazioni e Campo d'impiego

BORDO STRIP è stato formulato per facilitare la deceratura lungo i bordi dei pavimenti, ove con i sistemi e i deceranti normalmente in uso è nota la difficoltà di rimozione dei numerosi strati di cera accumulata negli anni.

BORDO STRIP rimuove efficacemente sia cere metallizzate e non (Acriliche Turapori).

BORDO STRIP permette una veloce rimozione degli innumerevoli strati di cera sia lungo i bordi, sia all'occorrenza sui pavimenti; riducendo al minimo lo sforzo del personale e dei tempi e dei costi.

Caratteristiche chimico-fisiche

Aspetto : Liquido

Colore : Verde

Odore : Tipico dell'attivo contenuto

pH (tal quale) : > 12,0

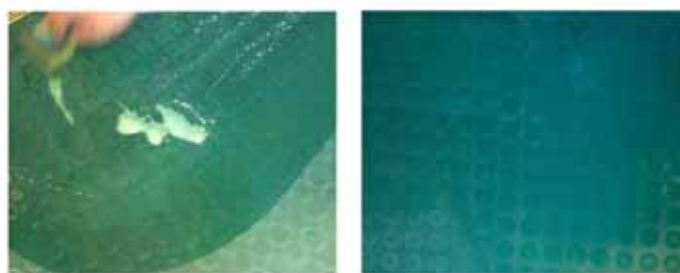
Attivo totale : 25,0 %

Peso specifico (g/lit a 20°C) : 1.100 +/- 50

Biodegradabilità : oltre il 90%

Solubilità in acqua a 20 °C : Totale

Viscosità (Ubbelhode) a 20 °C : 10 cPs



Modalità d'uso

Diluire il prodotto dal 10% al 20% in acqua, distribuire la soluzione con frangia o mop lungo i bordi da decerare, lasciar agire per 10/15 minuti, procedere su tutto il pavimento con monospazzola e soluzione decerante (EDYSTRIP o METASTRIP) precedentemente preparata nel serbatoio.

Se gli strati di cera sono molto numerosi o molto vecchi, aumentare la concentrazione di BORDO STRIP e aiutarsi con un frattazzo. N.B.- In caso di più stratificazioni di cere su tutto il pavimento utilizzare solo il bordo strip.

BORDO STRIP non danneggia le superfici in linoleum, tuttavia si consiglia sempre un test preventivo su un angolo nascosto per verificare la tenuta del colore..